

Zostań inwestorem

dołącz do klientów Domu Maklerskiego INC



INC | DOM
MAKLERSKI

Nota prawna



Materiał ma charakter wyłącznie reklamowy i promocyjny oraz nie stanowi oferty. Klientem może zostać wyłącznie osoba, która zawrze z Domem Maklerskim INC S.A. (DM INC) umowę o świadczenie usług przyjmowania i przekazywania zleceń nabycia lub zbycia instrumentów finansowych. Przed zawarciem umowy DM INC bada wiedzę i doświadczenie potencjalnego klienta w zakresie inwestowania na rynku finansowym. Informacje o instrumentach finansowych będą kierowane wyłącznie do klientów, którzy znajdują się w pozytywnej grupie docelowej danego instrumentu finansowego. Inwestowanie w instrumenty finansowe wiąże się z ryzykiem utraty części lub całości zainwestowanych środków.

Aby bezpośrednio otrzymywać informacje o ofertach prowadzonych przez Dom Maklerski INC, musisz wypełnić ankietę MiFID oraz podpisać umowę o przyjmowanie i przekazywanie zleceń.

Dom Maklerski INC S.A. jest podmiotem nadzorowanym przez Komisję Nadzoru Finansowego, posiadającym zezwolenie na prowadzenie działalności maklerskiej w zakresie oferowania instrumentów finansowych (decyzja Komisji Nadzoru Finansowego z dnia 21.02.2012 r. nr DRK/WL/4020/36/14/102/1/2012) oraz przyjmowania i przekazywania zleceń nabycia lub zbycia instrumentów finansowych (decyzja Komisji Nadzoru Finansowego z dnia 24.10.2017 r. nr DRK/WL/4020/35/18/2017/102/1), a także doradztwa inwestycyjnego oraz przechowywania lub rejestrowania instrumentów finansowych, w tym prowadzenia rachunków papierów wartościowych, rachunków derywatów i rachunków zbiorczych, oraz prowadzenia rachunków pieniężnych (decyzja Komisji Nadzoru Finansowego z dnia 22.12.2020 r. sygn. DIF-DIFZL.4010.1.2020).

Agenda



04

O nas

11

Wybrane oferty 2020-2023

15

Stopy zwrotu i case studies

O nas



Należymy do Grupy Kapitałowej INC

One stop shop dla rynku kapitałowego



Działalność maklerska

Dom Maklerski INC S.A.

Oferowanie instrumentów finansowych

Platforma Ofert Publicznych Domu Maklerskiego INC

INC | DOM
MAKLEERSKI

INC | DOM
MAKLEERSKI
PLATFORMA OFERT PUBLICZNYCH

INC | PRIVATE
EQUITY

Carpathia Capital
INC preIPO Fund

INC

Działalność doradcza

INC S.A.

Autoryzowany Doradca i lider wprowadzeń na NewConnect

Spółka notowana na GPW

Partnerstwo strategiczne - InnerValue
Kompleksowa komunikacja IR/PR

Działalność inwestycyjna

Carpathia Capital ASI S.A.

Alternatywna spółka inwestycyjna

Inwestycje preIPO, PE/VC, IPO oraz na rynku wtórnym

Carpathia Capital ASI S.A. notowana na rynku NewConnect i AeRO

*Platforma Ofert Publicznych DM INC jest serwisem internetowym będącym własnością i zarządzanym przez Dom Maklerski INC S.A (DM INC), poprzez który DM INC świadczy usługę oferowania instrumentów finansowych w sposób określony w art. 72 pkt 1 ustawy z dnia 29 lipca 2005 r. o obrocie instrumentami finansowymi (Ustawa). Począwszy od drugiego kwartału 2022 r. poprzez serwis Platforma Ofert Publicznych DM INC świadczy usługę oferowania instrumentów finansowych w sposób określony w art. 72 pkt 1 i 2 Ustawy oraz usługę przyjmowania i przekazywania zleceń nabycia lub zbycia instrumentów finansowych w sposób określony w art. 74b ust. 1 pkt 1 Ustawy

Zakres zezwolenia na prowadzenie działalności maklerskiej



- 1 Prowadzenie działalności maklerskiej w zakresie oferowania instrumentów finansowych (decyzja KNF o sygn. **DRK/WL/4020/36/14/102/1/2012**)
- 2 Przyjmowanie i przekazywanie zleceń nabycia lub zbycia instrumentów finansowych (decyzja KNF o sygn. **DRK/WL/4020/35/18/2017/102/1**)
- 3 Doradztwo inwestycyjne (decyzja KNF o sygn. **DIF-DIFZL.4010.1.2020**)
- 4 Przechowywanie lub rejestrowanie instrumentów finansowych, w tym prowadzenia rachunków papierów wartościowych, rachunków derywatów i rachunków zbiorczych oraz prowadzenia rachunków pieniężnych (decyzja KNF o sygn. **DIF-DIFZL.4010.1.2020**)
- 5 Wykonywanie zleceń nabycia lub zbycia instrumentów finansowych, na rachunek dającego zlecenie (**DIF-DIFZL.4010.8.2022**)
- 6 Doradztwo dla przedsiębiorstw w zakresie struktury kapitałowej, strategii przedsiębiorstwa lub innych zagadnień związanych z taką strukturą lub strategią (**DIF-DIFZL.4010.8.2022**)
- 7 Sporządzanie analiz inwestycyjnych, analiz finansowych oraz innych rekomendacji o charakterze ogólnym dotyczących transakcji w zakresie instrumentów finansowych (**DIF-DIFZL.4010.8.2022**)

Wieloletnie doświadczenie



30+

specjalistów rynku kapitałowego



dr hab. Paweł Śliwiński
Prezes Zarządu

Doktor habilitowany nauk ekonomicznych, profesor nadzwyczajny i kierownik Katedry Finansów Międzynarodowych Uniwersytetu Ekonomicznego w Poznaniu. Posiada licencje doradcy w zakresie publicznego obrotu papierami wartościowymi (licencja KNF nr 111) oraz maklera papierów wartościowych (licencja KNF nr 1094). Wiceprzewodniczący Rady Nadzorczej Nationale-Nederlanden Towarzystwo Ubezpieczeń na Życie S.A. oraz Nationale-Nederlanden Towarzystwo Ubezpieczeń S.A. Prezes Zarządu INC S.A. (spółka notowana na rynku głównym GPW), Dom Maklerski INC S.A.



Sebastian Huczek
Wiceprezes Zarządu

Absolwent Wydziału Prawa UAM w Poznaniu. Posiada Certyfikat Doradcy w Alternatywnym Systemie Obrotu (nr 36/2011). W 2015 r. powołany przez Zarząd Giełdy Papierów Wartościowych do Rady Autoryzowanych Doradców NewConnect. W latach 2005-2009 powołany przez Prezesa Rady Ministrów na Członka Komisji Orzekającej w sprawach o naruszenie dyscypliny finansów publicznych przy Regionalnej Izbie Obrachunkowej w Poznaniu.



dr Piotr Zygmantowski, CFA
Wiceprezes Zarządu

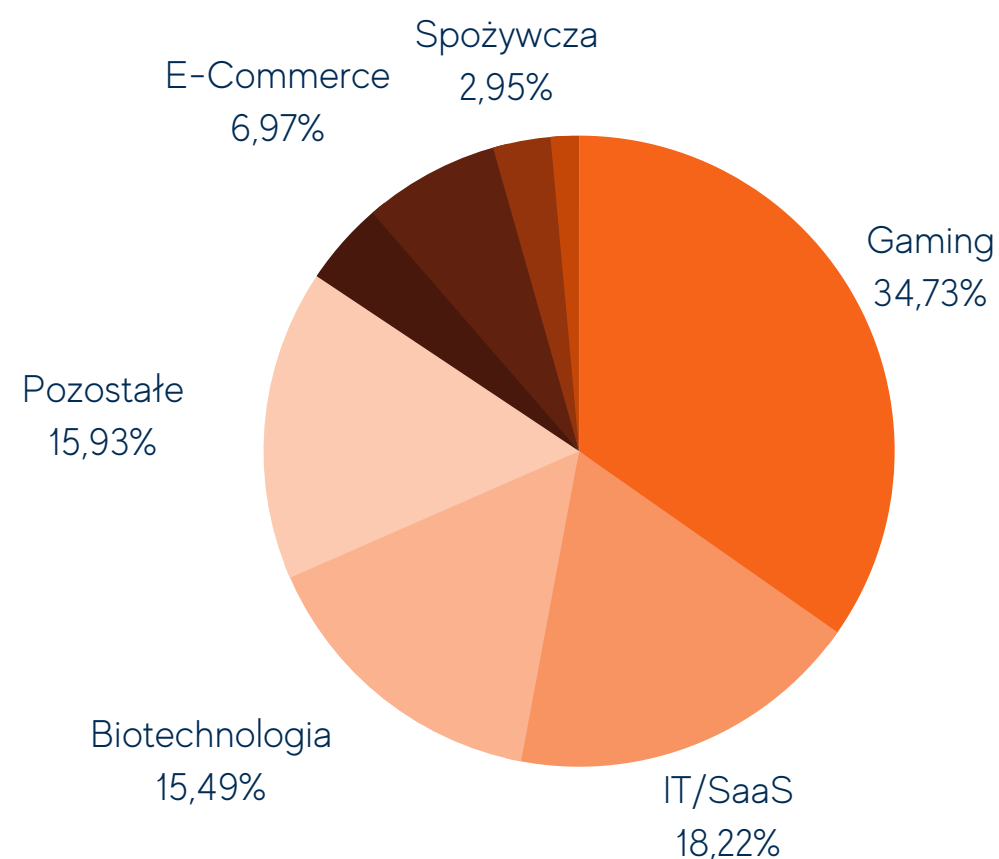
Doktor nauk ekonomicznych w dyscyplinie finanse na Uniwersytecie Ekonomicznym w Poznaniu. Legitymuje się Certyfikatem Doradcy w Alternatywnym Systemie Obrotu nr 47/2012, licencją Maklera Papierów Wartościowych nr 2964 oraz certyfikatem The Chartered Financial Analyst (CFA). Był adiunktem w Katedrze Polityki Pieniężnej i Rynków Finansowych oraz wykładowcą w ramach studiów podyplomowych „Inwestycje kapitałowe i doradztwo inwestycyjne” na Uniwersytecie Ekonomicznym w Poznaniu.

Inwestuj w spółki z nowej ekonomii

Zyskaj dostęp do spółek, które kształtują przyszłość



Wartość ofert akcji w latach 2020-2023 (w podziale na branże)



Łączna wartość zrealizowanych ofert akcji w latach 2020-2023 (w mln PLN)

200

Łączna liczba zrealizowanych ofert akcji w latach 2020-2023

85+

Branża	Wartość
Gaming	71 215 753,27 PLN
IT/SaaS	37 357 531,65 PLN
Biotechnologia	31 769 560,00 PLN
Pozostałe	32 669 281,16 PLN
OZE	8 753 067,30 PLN
E-Commerce	14 284 377,60 PLN
Spożywcza	6 048 055,00 PLN
FinTech	2 965 038,00 PLN

Powyższe statystyki obejmują oferty publiczne, w których DM INC pełnił funkcję firmy inwestycyjnej świadczącej usługę oferowania instrumentów finansowych.

Zostań klientem DM INC



Zawrzyj z DM INC pozbawioną opłat i prowizji umowę o przyjmowanie i przekazywanie zleceń nabycia lub zbycia instrumentów finansowych* i dołącz do naszych klientów, wśród których są już:



Zamożni inwestorzy
indywidualni

Towarzystwa Funduszy
Inwestycyjnych

Otwarte Fundusze
Emerytalne

Family offices

Inwestorzy detaliczni

I Ty możesz zostać inwestorem.

ZAPISZ SIĘ



*brak opłat i prowizji dotyczy zleceń składanych na rynku pierwotnym. Zlecenia na rynku wtórnym realizowane są zgodnie z tabelą opłat i prowizji.

Wybrane oferty 2020-2023



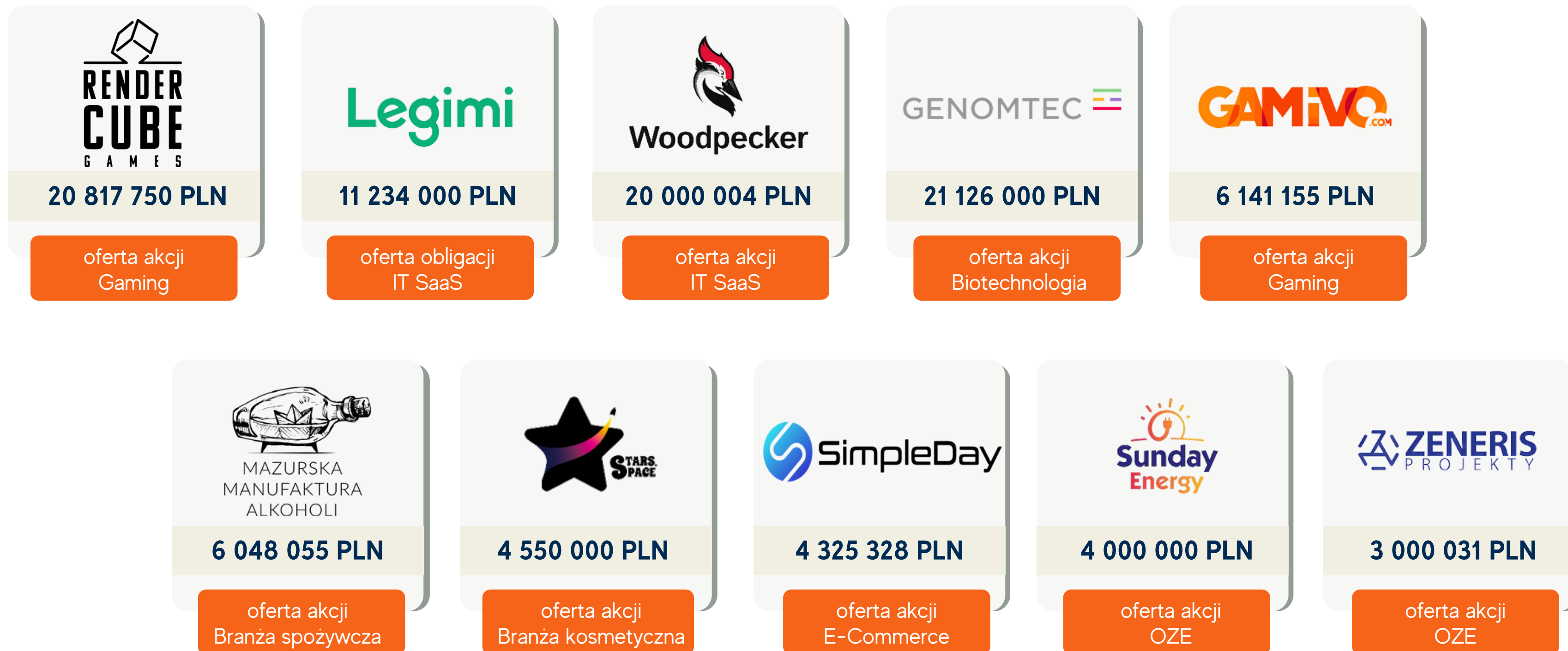
Jak wybieramy emitentów?



Zanim zdecydujemy się zawrzeć umowę i zaoferować inwestorom akcje danej spółki dokonujemy jej analizy w kilku obszarach

Sytuacja finansowa	W tym braku ryzyka utraty płynności w perspektywie 12 miesięcy z uwzględnieniem dostępnych źródeł finansowania
Perspektywy rozwoju	Udokumentowane przesłanki świadczące o możliwości realizacji przyjętej strategii rozwoju –biznesplan, umowy z klientami, listy intencyjne itp.
Doświadczenie kadry	Potwierdzone doświadczenie zawodowe w obszarze działalności potencjalnego Emitenta
Wiarygodność spółki i kadry	Brak dostępnych informacji o prowadzonych postępowaniach wobec spółki oraz osób lub istotnych zarzutach wpływających na reputację danego podmiotu
Rodzaj działalności	Brak negatywnych cech działalności (np. degradacja środowiska, naruszanie praw człowieka, brak nadużyć prawnych i podatkowych, branża budząca wątpliwości i zastrzeżenia itp.)
Historia działalności	Preferowane są podmioty posiadające co najmniej kilkuletnią historię działalności lub będące podmiotami powiązanymi z podmiotami mającymi kilkuletnią historię działalności, utworzonymi do realizacji określonych projektów
Zapotrzebowanie na kapitał	Realny i możliwy do uzasadnienia poziom wyceny przedsiębiorstwa

Wybrane projekty 2020-2023





PLOT TWIST

5 350 001 PLN


oferta akcji
Gaming



SIGNIUS

3 300 004 PLN


oferta akcji
IT SaaS



**ROAD
STUDIO**

3 158 262 PLN

oferta akcji
Gaming



KUBOTA

2 994 990 PLN

oferta akcji
Odzież i obuwie

escola

2 245 499 PLN

oferta akcji
IT SaaS



MAZOP

2 220 000 PLN

oferta akcji
E-Commerce



S/ MITO

2 083 905 PLN

oferta akcji
IT SaaS



**DRAGO
ENTERTAINMENT**

2 003 430 PLN

oferta akcji
Gaming



**MILL
GAMES**

1 977 304 PLN

oferta akcji
Gaming

Stopy zwrotu i case studies





Na kolejnych slajdach zaprezentowano stopy zwrotu spółek z lat 2017-2022, dla których DM INC pełnił funkcję firmy inwestycyjnej świadczącej usługę oferowania instrumentów finansowych, a które w okresie ostatnich 5 lat zadebiutowały w obrocie zorganizowanym na rynku NewConnect.

Stopy zwrotu obejmują (1) okres pierwszego dnia notowań, (2) okres od dnia pierwszego notowania spółki do końca pierwszego miesiąca notowań, (3) okres od dnia pierwszego notowania spółki do końca danego roku kalendarzowego, (4) okresy 12-miesięcy liczone od stycznia do grudnia danego roku kalendarzowego, (5) maksymalną stronę zwrotu w okresie od dnia pierwszego notowania do końca roku 2021, biorąc pod uwagę dzień, w którym kurs danej spółki odnotował historycznie najwyższą wartość oraz (6) okres od dnia pierwszego notowania do końca 2021 r. Wyznaczona została także średnia arytmetyczna stóp zwrotu dla spółek z danego okresu.

Źródłem danych do obliczeń były informacje o kursach akcji spółek z portalu stooq.pl, a także dokumenty ofertowe, memoranda informacyjne oraz dokumenty informacyjne spółek sporządzone na potrzeby ofert instrumentów finansowych i wprowadzenia akcji tych spółek do obrotu na rynku NewConnect.

Zwracamy wyraźną uwagę, że zaprezentowane dane odnoszą się do przeszłości i że wyniki z przeszłości nie stanowią pewnego wskaźnika na przyszłość.

Stopy zwrotu wyznaczone zostały na podstawie kursów spółek nominowanych w polskich złotych. W przypadku inwestorów, którzy mają siedzibę poza Polską należy zwrócić uwagę, że zysk inwestora mogą ulec zwiększeniu lub zmniejszeniu wskutek zmian kursu walutowego.

DM INC nie pobiera opłat i prowizji za nabycie akcji na rynku pierwotnym stąd nie została dokonana korekta stóp zwrotu o prowizję za zakup akcji wskazanych spółek. Wskazane stopy zwrotu nie uwzględniają natomiast prowizji, którą inwestor musiałby zapłacić na rzecz firmy inwestycyjnej prowadzącej jego rachunek papierów wartościowych za realizację transakcji sprzedaży akcji.

2017-2019

		Stopa zwrotu									
Nazwa spółki	Cena oferty	1 dzień notowań	1M	2017	2018	2019	2020	2021	2022	Od debiutu do końca 2022	Max
Dook	3,20 zł	15,31%	-7,81%	-7,81%	9,15%	34,16%	30,79%	23,01%	207,91%	568,75%	1150,00%
Passus	5,07 zł	225,44%	136,69%	-	156,41%	3,08%	129,85%	70,45%	-41,90%	501,58%	1349,70%
Carpathia Capital ASI	2,50 zł	21,00%	16,28%	-	-	6,96%	163,65%	-41,28%	-44,93%	-8,80%	696,00%
Średnia	-	87,25%	48,38%	-7,81%	82,78%	14,73%	108,10%	17,40%	40,36%	353,84%	1065,23%

2020 r.

		Stopa zwrotu								
Nazwa spółki	Cena oferty	1 dzień notowań	1M	2020	2021	2022	Od debiutu do końca 2022	Max		
Plantwear	6,60 zł	72,73%	39,39%	61,82%	-68,16%	-32,94%	-65,45%	166,67%		
Genxone	4,90 zł	761,90%	697,96%	318,53%	2,40%	-47,86%	108,57%	1451,02%		
Skinwallet	34,00 zł	120,62%	127,94%	47,32%	-58,09%	-61,13%	-76,00%	164,41%		
Play2Chill	6,90 zł	23,19%	100,00%	64,49%	-52,69%	7,08%	-16,67%	249,28%		
Detalion Games	5,50 zł	63,27%	67,27%	64,47%	-69,21%	-7,36%	-53,09%	138,22%		
Średnia	-	208,34%	206,51%	111,33%	-49,15%	-28,44%	-20,53%	433,92%		

2021 r.

Nazwa spółki	Cena oferty	Stopa zwrotu					
		1 dzień notowań	1M	2021	2022	Od debiutu do końca 2022	Max
United Label	16,00 zł	10,94%	26,88%	14,06%	-6,85%	6,25%	117,44%
Incuvo	2,10 zł	115,24%	170,95%	122,86%	-32,91%	49,52%	227,14%
Genomtec	11,00 zł	23,18%	45,45%	-15,00%	24,28%	5,64%	117,27%
Tenderhut	47,00 zł	6,38%	48,68%	32,55%	-40,61%	-21,28%	61,70%
Gamivo	95,26 zł	93,06%	72,38%	24,82%	-24,31%	-5,52%	104,61%
DRAGO entertainment	28,60 zł	-11,01%	7,87%	136,01%	-26,67%	73,08%	325,87%
Noobz form Poland	18,00 zł	25,00%	4,78%	9,44%	25,38%	37,22%	116,67%
Punch Punk	3,75 zł	-51,02%	-56,27%	-73,07%	-46,79%	-82,42%	-33,01%
Woodpecker.co	12,00 zł	18,33%	8,33%	17,67%	67,85%	97,50%	115,83%
Zeneris Projekty	13,10 zł	-27,86%	-46,56%	-31,30%	-45,78%	-62,75%	-13,05%
Render Cube	150,00 zł	-20,07%	-15,40%	-14,67%	-9,38%	-22,67%	3,33%
Średnia	-	16,56%	24,28%	20,31%	-10,53%	6,78%	103,98%

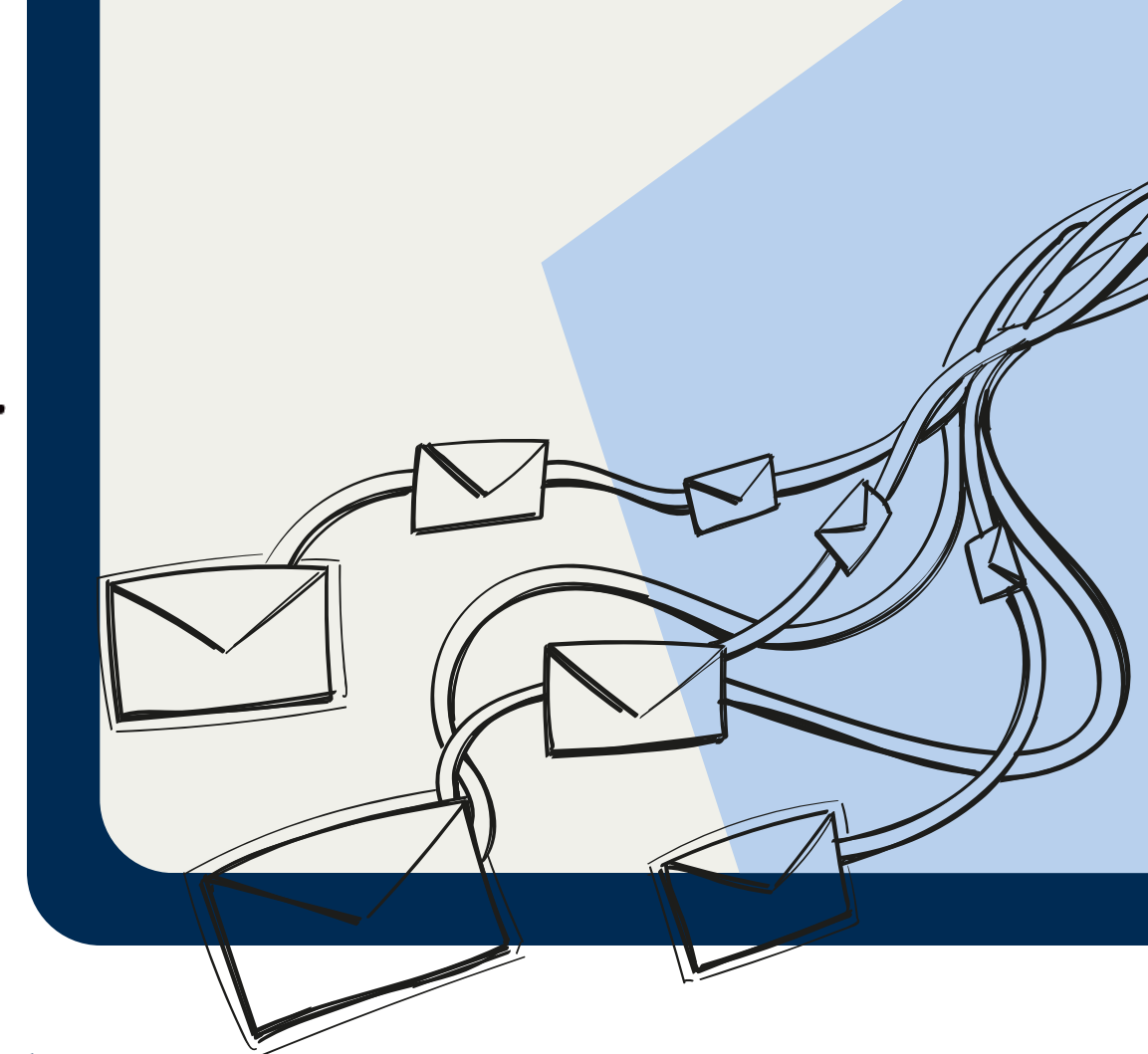
2022 r.

Nazwa spółki	Cena oferty	Stopa zwrotu			
		1 dzień notowań	1M	2022	Max
Road Studio	50,00 zł	-19,98%	-6,20%	-75,88%	15,96%
Eco5tech	0,43 zł	123,26%	704,65%	404,65%	976,63%
Hydra Games	150,00 zł	-63,34%	-70,03%	-89,73%	-57,33%
One Solution	0,60 zł	125,00%	-51,67%	-79,02%	145,00%
BeelN	25,00 zł	-36,92%	-40,40%	35,96%	53,20%
Emplocity	30,25 zł	-46,58%	-63,97%	-70,58%	-22,31%
Kubota	13,00 zł	-16,46%	-32,32%	-34,62%	-4,62%
Średnia	-	9,28%	62,87%	12,97%	158,08%

Woodpecker.co - sprawna transakcja i szybki debiut



Spółka **Woodpecker.co** jest producentem oraz dostawcą oprogramowania typu SaaS (ang.: Software-as-a-Service), służącego do automatyzacji procesów pozyskiwania klientów i usprawnienia sprzedaży. Zespół Woodpecker liczy około 70 osób, których łączy pasja i doświadczenie.



Cel transakcji:

Sprzedaż od 733.333 do 916.667 akcji serii A przez 4 osoby fizyczne i jedną osobę prawną o łącznej wartości 11 mln zł.

Rola Domu Maklerskiego INC:

- > Zaproponowanie i realizacja projektu w formie sprzedaży akcji opartej o Memorandum Informacyjne z procesem ustalenia ceny sprzedaży w drodze book-buildingu
- > Kompleksowe wsparcie spółki w sprawnym przygotowaniu i przeprowadzeniu procesu, od obsługi formalno-prawnej po przydział sprzedanych akcji i potwierdzenie poprawności przelewów
- > Sporządzenie dokumentacji emisyjnej (Memorandum, Prezentacja)
- > Przeprowadzenie prezentacji inwestorskich w procesie oferowania
- > Wsparcie spółki w działaniach marketingowych, w tym w czatach inwestorskich
- > Obsługa obiegu dokumentów w procesie między spółką a inwestorami

Rezultaty:

Sprawne przeprowadzenie transakcji i **debiut na rynku NewConnect w okresie 5-cio miesięcznym**

Redukcja zapisów w Transzy Małych Inwestorów na poziomie 44%

Sprzedaż akcji 123 osobom fizycznym i 6 osobom prawnym, w tym 2 funduszom inwestycyjnym

Zakup przez jeden z funduszy 228.750 akcji serii A za kwotę **2.745 .000 zł**

DRAGO entertainment - małe studio, spektakularny debiut



DRAGO entertainment S.A. produkuje gry z gatunku AA przy równoległej produkcji symulatorów. Pierwszy autorski tytuł studia: „Treasure Hunter Simulator” w ciągu 24 godzin wygenerował przychody ze sprzedaży (po pokryciu kosztów dystrybucji) przekraczające koszty jego wytworzenia. Jedne z kolejnych tytułów studia: „Gas Station Simulation” w cztery dni po premierze osiągnął sprzedaż na poziomie 105 tys. egzemplarzy.

Cel transakcji:

Pozyskanie finansowania na zwiększenie skali działalności Spółki, bieżącą działalność produkcyjną gier z zakresu symulatorów i produkcję gier z gatunku AAA.

Rola Domu Maklerskiego INC:

- > Kompleksowa obsługa procesu pozyskania kapitału w drodze oferty publicznej akcji serii C, od wsparcia w przygotowaniu uchwały o podwyższeniu kapitału, po rejestrację akcji nowej serii w KRS
- > Sporządzenie dokumentacji emisyjnej (Dokument Ofertowy, Prezentacja) i strony Platformy Ofert Publicznych
- > Wsparcie Spółki w przygotowaniu do czatu inwestorskiego
- > Przeprowadzenie transakcji na rynku wtórnym sprzedaży 65.518 akcji serii A przez 3 akcjonariuszy do 24 osób fizycznych po cenie 28,60 równej cenie nominalnej w ofercie publicznej akcji serii C

Rezultaty:

Uplasowanie 100% oferowanych akcji i **pozyskanie** przez Spółkę **2 mln zł** na rozwój działalności

Zakończenie przyjmowania zapisów w drugiej transzy oferty akcji serii C w minutę od jej rozpoczęcia

Od rozpoczęcia oferty na Platformie Ofert Publicznych do debiutu na rynku NewConnect minęło **7 miesięcy**

Wycena spółki po ofercie na platformie: ~31 mln zł
Wycena spółki na dzień 1.02.2022 r.: ~ **68,4 mln zł**

Dlaczego warto?



Zweryfikowani
emitenci



Selekcja spółek
z nowej ekonomii



Debiuty na rynku
giełdowym



Brak opłat i prowizji
dla inwestora*



Dostęp do Platformy
Ofert Publicznych

*Brak opłat i prowizji dotyczy zleceń składanych na rynku pierwotnym. Zlecenia na rynku wtórnym realizowane są zgodnie z tabelą opłat i prowizji.

Zapraszamy do współpracy



+48 61 845 5000



biuro@dminc.pl



Centrala: ul. Abpa A. Baraniaka 6 | 61-131 Poznań
POK: ul. Wspólna 35, lok. 12 | 00-519 Warszawa

INC | DOM
MAKLEERSKI

Niniejsza publikacja została przygotowana wyłącznie w celach ogólnoinformacyjnych i nie stanowi porady w rozumieniu polskich przepisów. Nie powinni Państwo opierać swoich działań/decyzji na treści informacji zawartych w tej publikacji bez uprzedniego uzyskania profesjonalnej porady. Nie gwarantujemy (w sposób wyraźny, ani dorozumiany) prawidłowości, ani dokładności informacji zawartych w naszej publikacji. Ponadto, w zakresie przewidzianym przez prawo polskie Dom Maklerski INC SA, jej partnerzy, pracownicy, ani przedstawiciele nie podejmują wobec Państwa żadnych zobowiązań oraz nie przyjmują na siebie żadnej odpowiedzialności – ani umownej, ani z żadnego innego tytułu – za jakiegokolwiek straty, szkody ani wydatki, które mogą być pośrednim lub bezpośrednim skutkiem działania podjętego na podstawie informacji zawartych w niniejszej publikacji lub decyzji podjętych na jej podstawie. Niniejszy dokument ma charakter wyłącznie informacyjny oraz nie stanowi oferty w rozumieniu art. 66 ustawy z dnia 23 kwietnia 1964 r. - Kodeks cywilny.